



Formation à distance d'experts EDGE

EDGE Faculty™



FOAD dispensé par :



IFC

**Société Financière
Internationale**
GROUPE DE LA BANQUE MONDIALE

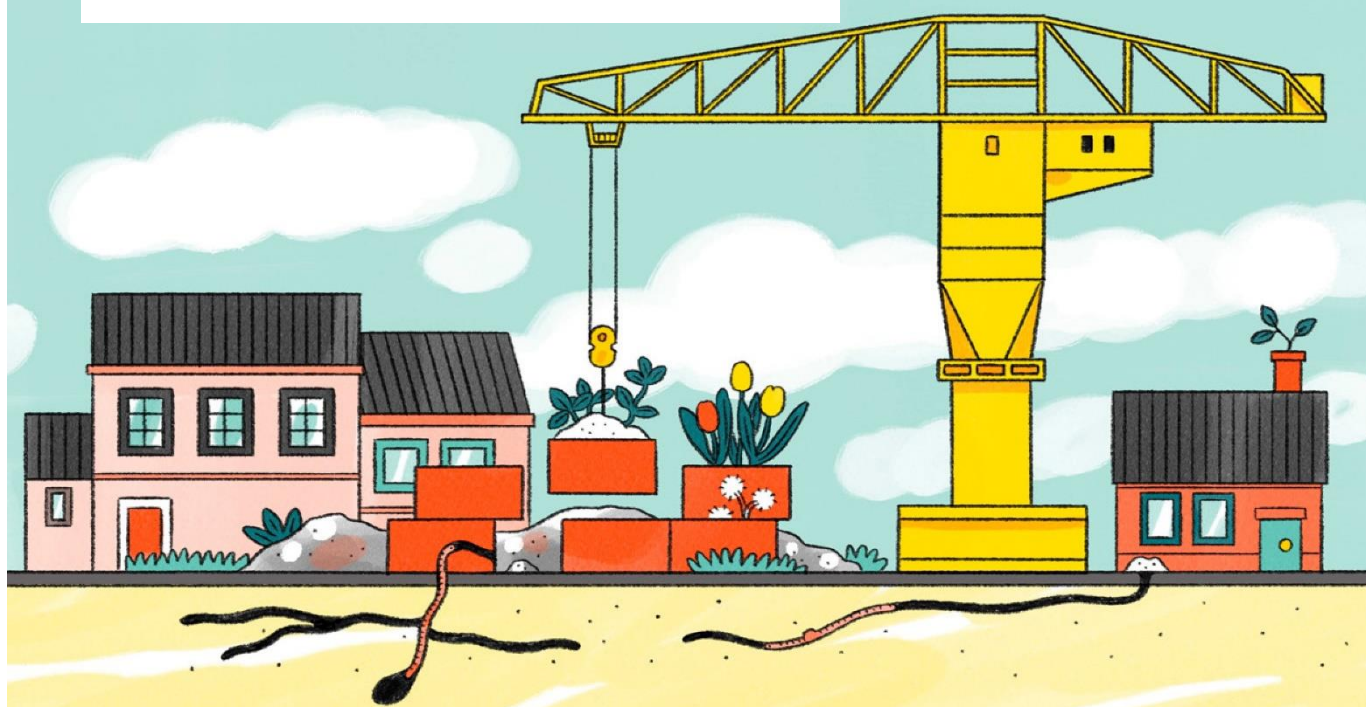


KNX-EDGE TRAINING
Green skills for Smart Buildings & Cities



Contenu

- 03 Pourquoi KNX-EDGE Training ?
- 04 Qu'est-ce qu'un Expert EDGE ?
- 05 Résumé du cours
- 06 Rôles acceptables dans l'industrie de la construction pour devenir Expert EDGE
- 07 Le parcours d'apprentissage
- 08 Répartition de l'apprentissage
- 09 Sessions techniques en ligne
- 10 Rencontrez votre animateur de cours " EDGE Faculty"
- 11 Attestation de cours



Pourquoi choisir « **KNX-EDGE Training** » ?

Nous sommes ravis d'offrir ce court programme passionnant de formation EDGE en ligne pour les professionnels, vous donnant l'opportunité d'exploiter le logiciel EDGE pour concevoir des bâtiments économes en ressources.

"**KNX-EDGE Training**" fait partie du cabinet britannique de conseil sur la performance énergétique et environnementale des bâtiments, Smart Green Shift Ltd (**SHIFT**). "**KNX-EDGE Training**" rassemble la force professionnelle du cabinet **SHIFT** et l'expérience de plusieurs projets de certification EDGE pour vous permettre de développer vos compétences et de vous spécialiser dans des domaines émergents qui répondent aux défis mondiaux des bâtiments verts et intelligents.

Nos cours certifiés refléteront l'expérience et les valeurs de "**KNX-EDGE Training**", avec de faibles ratios participants/formateur, qui vous permettra de dialoguer directement avec le formateur (**EDGE Faculty**), et une riche interaction entre les participants. Chaque cours vous offrira la possibilité de participer à des sessions en direct en ligne avec le formateur, de faire des exercices pratiques, et d'interagir avec des apprenants du monde entier.

SHIFT s'engage à soutenir l'accélération de l'adoption de la certification EDGE et la promotion des technologies vertes dans les pays dites francophones et, grâce à **KNX-EDGE Training**, a investi dans les dernières technologies d'éducation pour offrir aux professionnels la meilleure expérience où qu'ils se trouvent dans le monde et à n'importe quelle étape de leur carrière. "**KNX-EDGE Training**" propose des ateliers techniques "**KNX Partner**" et "**EDGE Expert**", ainsi qu'un soutien à la préparation de l'examen EDGE Expert.

Nous nous réjouissons de vous accueillir dans l'un de nos cours et dans notre communauté d'apprenants.

Qu'est-ce qu'un Expert EDGE ?

Les Experts EDGE sont des professionnels qui aident un développeur, un propriétaire et une équipe de projet plus large à comprendre le logiciel, la norme, ainsi que le système de certification EDGE. L'Expert EDGE apporte des conseils en conception verte et assiste la préparation d'une demande de certification EDGE.

04

FORMATION A DISTANCE D'EXPERTS EDGE

Quels sont les avantages ?

En tant qu'Expert EDGE, vous proposerez les meilleures pratiques en matière de conception bioclimatique et aurez un impact positif en utilisant le logiciel en ligne EDGE pour concevoir des bâtiments économes en ressources et en identifiant rapidement les moyens les plus rentables de réduire la consommation d'énergie, la consommation d'eau, et d'énergie grise dans les matériaux. Vous serez également considéré par les développeurs et les propriétaires comme une source de confiance et un conseiller en matière de certification EDGE. Cela vous permettra également de développer de nouvelles compétences pour rester compétitif sur le marché, vous permettant d'étendre vos activités, vos services, vos revenus et d'attirer de nouveaux clients.



Un praticien indépendant, un membre du personnel interne ou un membre d'un cabinet d'ingénierie ou d'architecture peuvent tous devenir des experts EDGE. Ils constituent une force intégrale qui lie les processus de conception entre eux tout en offrant une valeur exceptionnelle aux clients. Vous pouvez commercialiser votre compréhension de l'outil EDGE auprès de développeurs potentiels, ce qui inspirera confiance dans le fait que leur projet peut obtenir la certification grâce à vos connaissances, vos idées et votre soutien.

Résumé du cours

Cette formation officielle d'Experts EDGE est composée de cinq sessions à la demande, avec des questionnaires, des exercices pratiques, quizz et d'autres fonctionnalités et ressources. Elle couvre les principes fondamentaux des mesures d'efficacité énergétique et des ressources dans la conception de bâtiments d'un point de vue technique et commercial, y compris :

- Aperçu du programme EDGE et de la conception verte
- Démo de l'outil EDGE
- Méthodologie et l'outil EDGE
- Ressources et protocoles
- Présentation du processus d'audit
- Présentation des mesures EDGE
- Mettre EDGE sur le marché
- Exercices pratiques
- Rôles et processus de certification

Les sessions en ligne seront animés en français par un formateur accrédité Faculté EDGE, « **EDGE Faculty** ».

La formation qualifie et aide à préparer les candidats au titre d'Expert EDGE, à réussir l'examen EDGE, à comprendre la norme EDGE, à utiliser le logiciel EDGE et à naviguer le processus de certification EDGE.



Préparez-vous avec des conseils d'étude d'examen pour passer l'examen EDGE.

Devenez un expert dans l'utilisation du logiciel EDGE grâce à des exercices pratiques.



Apprenez à vendre EDGE et accédez aux ressources commerciales de la SFI.



Rôles acceptables dans l'industrie de la construction pour devenir Expert EDGE:

Ce cours s'adresse à :



Vous bénéficierez de ce cours si vous êtes un :

- Architecte
- Technologue en architecture
- Gestionnaire d'offres
- Géomètre en bâtiment
- Technicien CAO
- Ingénieur civil
- Gestionnaire de contrats
- Entrepreneur
- Directeur de la construction
- Développeur
- Ingénieur électricien
- Estimateur
- Gestionnaire des installations
- Ingénieur mécanique
- Planificateur
- Métreur
- Ingénieur de site
- Gestionnaire de site
- Homme de métier qualifié
- Ingénieur de structure

Exigences relatives aux antécédents



– **Essentiel : Diplôme d'enseignement supérieur dans un domaine lié à l'industrie de la construction.**

OU

– **Essentiel : Trois (3) ans d'expérience dans l'industrie de la construction (en tant que professionnel qualifié ou homme de métier) et un diplôme d'études supérieures (pas nécessairement dans un domaine lié à l'industrie de la construction)**

– **Recommandé : Une connaissance sur l'utilisation des ressources dans les bâtiments**

06

FORMATION A DISTANCE D'EXPERTS EDGE

Le parcours d'apprentissage

Orientation

Familiarisez-vous avec l'apprentissage de EDGE à distance (FOAD), identifiez les étapes importantes du cours et comprenez les résultats et les évaluations du cours.

07

FORMATION A DISTANCE D'EXPERTS EDGE

1

Session 1

Cette session présente le programme EDGE et explique pourquoi EDGE a été créé par IFC. Il fournit également une description détaillée du processus de certification EDGE et des divers rôles et responsabilités des principales parties prenantes dans le processus. Les étapes spécifiques pour devenir un expert EDGE sont couvertes.

2

Session 2

Cette session propose une introduction à la méthodologie EDGE qui décrit comment un cas du bâtiment de référence est établi, comment la demande est calculée et comment les conditions climatiques locales influencent les résultats.

3

Session 3

Cette session comprend une discussion sur les résultats de l'exercice pratique du logiciel EDGE effectuée en session 2. En utilisant les résultats de l'exercice comme base, différentes stratégies sont explorées pour atteindre une plus grande efficacité sans augmenter les coûts supplémentaires.

4

Session 4

La session 4 couvre les mesures d'efficacité énergétique, les mesures d'efficacité de l'eau et les mesures d'efficacité matérielle disponibles dans le logiciel EDGE.

5

Session 5

La session vous fournira des ressources et de questions approfondies pour aider à identifier les besoins des clients, pour vous aider à vendre EDGE à des clients potentiels. Enfin, les prochaines étapes de préparation à l'examen EDGE seront couvertes.

Une fois le cours terminé avec succès,

vous recevrez un



E-mail avec ID pour l'examen

Examen EDGE

Les participants/stagiaires qui satisferont aux prérequis EDGE Expert pourront demander un ID d'éligibilité pour passer l'examen EDGE Expert et obtenir la désignation EDGE Expert.



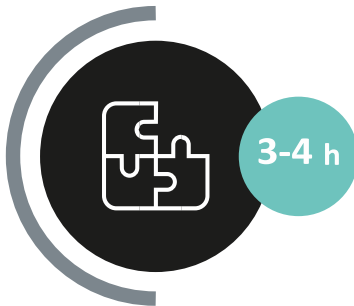
Rejoignez la liste des Experts EDGE

vous seriez répertorié sur le site Web de l'IFC en tant qu'expert EDGE dans votre région. Cela vous permettra de vous connecter avec des pairs pour partager des idées et vendre votre service EDGE.



Répartition de l'apprentissage

Nos cours en ligne sont dispensés en français et combinent plusieurs éléments différents pour créer un mélange équilibré d'apprentissage. Les participants pourront apprendre à leur propre rythme, consulter le contenu, participer à des discussions et effectuer des devoirs. L'ensemble de l'atelier est estimé à 8 à 10 heures. Après l'achat, vous aurez un accès complet aux ressources de l'atelier pendant un an.



Apprentissage interactif
(tels que des vidéos, des animations et des quiz)



Discussion



Etude Autoguidée
(Par exemple lire des supports de cours)



Sessions en direct
(Sessions avec le "EDGE Faculty")

Sessions techniques en ligne

09

Session 1

La session 1 de l'atelier technique en ligne EDGE couvre les points suivants :

- Orientation du cours
- Aperçu d'EDGE
- Certification EDGE : Rôles et processus
- Expert EDGE

Pour compléter cette session, vous devez : 1) Compléter le contenu de la session interactive, et 2) Réussir le quiz de la session.

Objectives de la session 1 :

1. Expliquer la nécessité d'un bâtiment vert et EDGE
2. Comprendre la norme et le programme EDGE
3. Détailler le processus de certification EDGE
4. Énumérez les étapes nécessaires pour devenir un expert EDGE

Session 2

La session 2 couvre les points suivants :

- Méthodologie et logiciel EDGE
- Appliquer EDGE dans des circonstances spéciales
- Ressources
- Exercice pratique du logiciel EDGE

Pour compléter cette session, vous devez : 1) Terminer le contenu de la session interactive, 2) Réussir le quiz de la session, et 3) Terminer l'exercice pratique du logiciel EDGE et soumettre les résultats.

Objectives de la session 2 :

1. Comprendre la méthodologie derrière le logiciel EDGE
2. Résumez comment le cas de base est établi
3. Comprendre comment appliquer EDGE dans des circonstances particulières
4. Identifier où trouver les ressources EDGE

Session 3

La session 3 couvre le point suivant :

- Débriefing de l'exercice pratique du logiciel EDGE

Pour compléter cette session, vous devez : 1) Compléter le contenu de la session interactive du débriefing.

Objective de la session 3 :

- Saisir les paramètres de conception du bâtiment et sélectionner les mesures d'efficacité dans le logiciel EDGE

Session 4

La session 4 couvre les points suivants :

- Mesures d'efficacité énergétique, de l'eau et des matériaux

Pour compléter cette session, vous devez : 1) Compléter le contenu de la session interactive, et 2) Réussir le quiz de la session.

Objective de la session 4 :

- Résumez les mesures d'efficacité disponibles dans le logiciel EDGE

Session 5

La session 5 couvre les points suivants :

- Ressources et les astuces pour l'examen d'Expert EDGE
- Vendre le service EDGE sur le marché

Pour compléter cette session, vous devez : 1) Compléter le contenu de la session interactive et 2) Réussir le quiz de la session.

Objectives de la session 5 :

- Listez les ressources disponibles pour aider à vendre EDGE sur le marché
- Définir les prochaines étapes pour étudier et se préparer à l'examen d'Expert EDGE

Rencontrez votre animateur de cours

" EDGE Faculty"

10

FORMATION A DISTANCE D'EXPERTS EDGE



Dr (Engr.) Blaise Mempou

Ingénieur en efficacité énergétique du bâtiment | CEO & MD |
Spécialiste en Bâtiment Vert et Intelligent (BVI) & Des technologies Verts pour les Bâtiments
Directeur du Centre Scientifique et Technique du BVI en Afrique

EDGE Faculty | Auditeur EDGE | Expert EDGE | KNX Tutor |
DfGE Master Trainer | ASHA Assessor/Coach

Dr Mempou est le DG de Smart Green Shift (SHIFT), un cabinet Britannique de conseil sur la performance énergétique, et environnementale des bâtiments. Avant de fonder SHIFT, il a travaillé à l'Université de Nottingham en Angleterre en tant qu'ingénieur de recherche et responsable technique dans le développement des technologies abordables, à faible/zéro énergie et carbone pour les maisons et les bâtiments à haute efficacité énergétique en Afrique et en Europe. Il a plus de 15 ans d'expérience d'assistance a maitre d'ouvrage dans une approche de haute performance énergétique avec objectif d'aboutir à un bâtiment a passif voir à énergie positive. Pareillement comme Expert EDGE, Blaise accompagne les maitres d'ouvrages dans la programmation et la conduite des leurs projets en assurant la bonne prise en compte des principes de la construction a haute performance énergétique.

Avec ses qualifications de « **EDGE Faculty** » et 'Designing for Greater Efficiency' (**DfGE**) **Master Trainer** pour EDGE; Blaise a récemment élargi son travail pour fournir des formations par le biais de "**KNX-EDGE Training**", il propose un large éventail de cours de sensibilisation et de formation professionnelle adaptés à différents publics, notamment les architectes, les ingénieurs, les planificateurs, les décideurs, les membres de conseils d'administration et les entrepreneurs.



KNX-EDGE TRAINING
Green skills for Smart Buildings & Cities

Si vous avez des questions ou souhaitez plus d'informations sur nos cours en ligne, veuillez :

 **Visitez notre site Web à :**

knx-edge4africa.com

 **Contactez-nous pour votre inscription à :**

info@smartgreenshift.com



Smart Green Shift Ltd (SHIFT)
www.smartgreenshift.com